

## Guía de configuración de cómo cambiar el direccionamiento de IP a Dinámico.

### Mac Os X

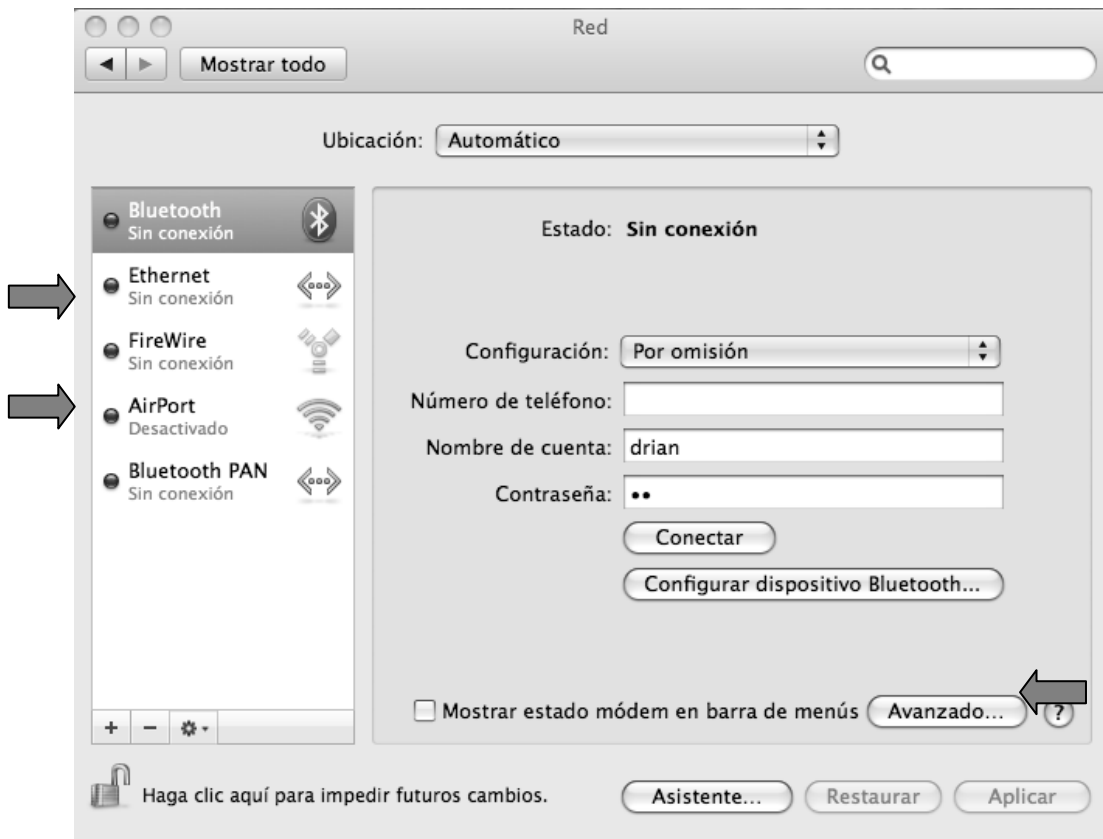
Seleccione **Preferencias del Sistema** del **menú Apple** como se muestra a continuación:



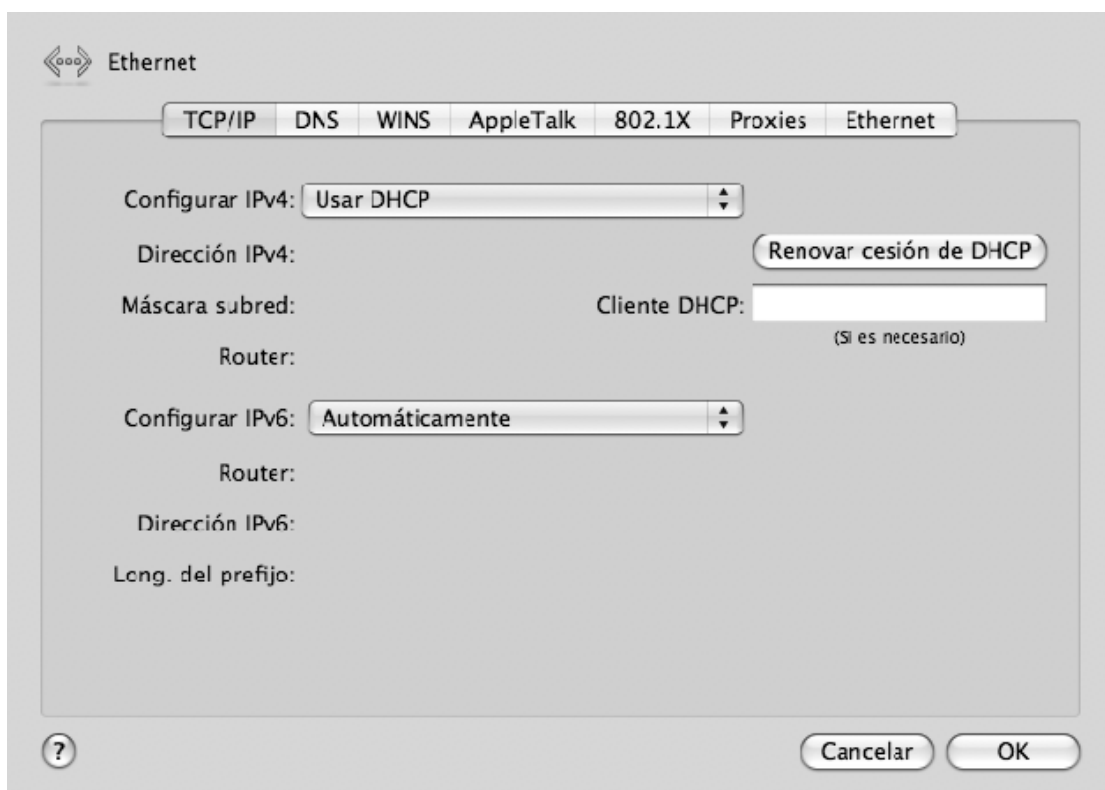
Se abrirá una ventana en la cual aparecerán varias opciones, y usted seleccionará **Red**.



Seguido en la ventana que se desplegó podremos apreciar varias opciones, que son los tipos de conexiones que tiene su equipo. Usted tendrá que dar un clic con el mouse a **Ethernet** (si su conexión es por medio de cable) o **AirPort** (si su conexión es por medio de tarjeta inalámbrica), y seleccione **Avanzado...**



Enseguida se desplegará una ventana, en donde seleccionamos la pestaña de **TCP/IP**. Y seleccionamos la opción de **Usar DHCP** que esta en **Configurar IPv4**.



Para terminar, damos un clic en **OK**, luego clic en **Aplicar**.

Y tendremos configurado nuestro equipo con IP dinámica.

Fecha de elaboración: 28 de febrero de 2008

Elaboró: Cesar Yordany Padilla Salmerón  
yordany@correo.azc.uam.mx