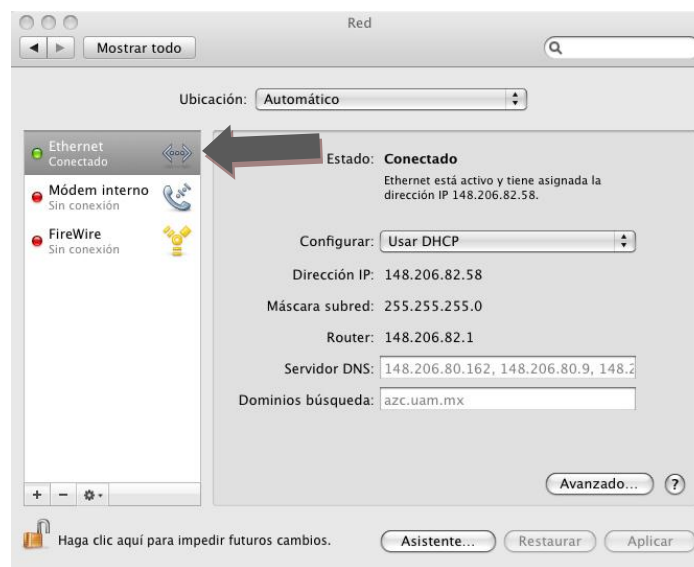


Guía para habilitar autenticación en red para Mac OS X

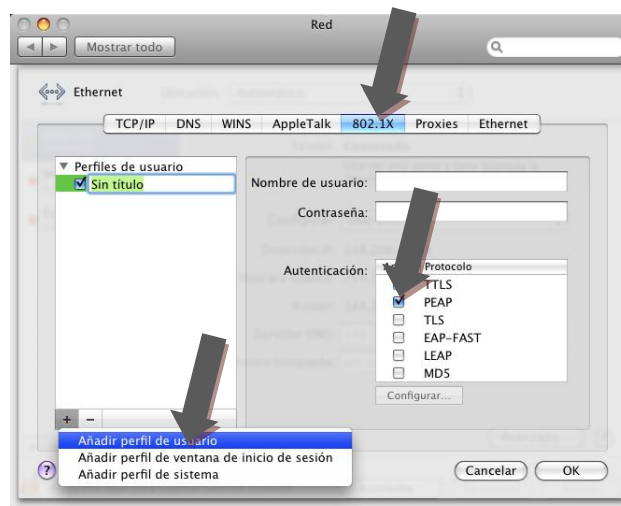
Conexión Alámbrica

Para habilitar la autenticación en una conexión alámbrica deberá realizar:

Seleccione **“las Preferencias del Sistema”** -> **“Red”**, dar clic en conexión **“Ethernet”** como se muestra en la imagen.



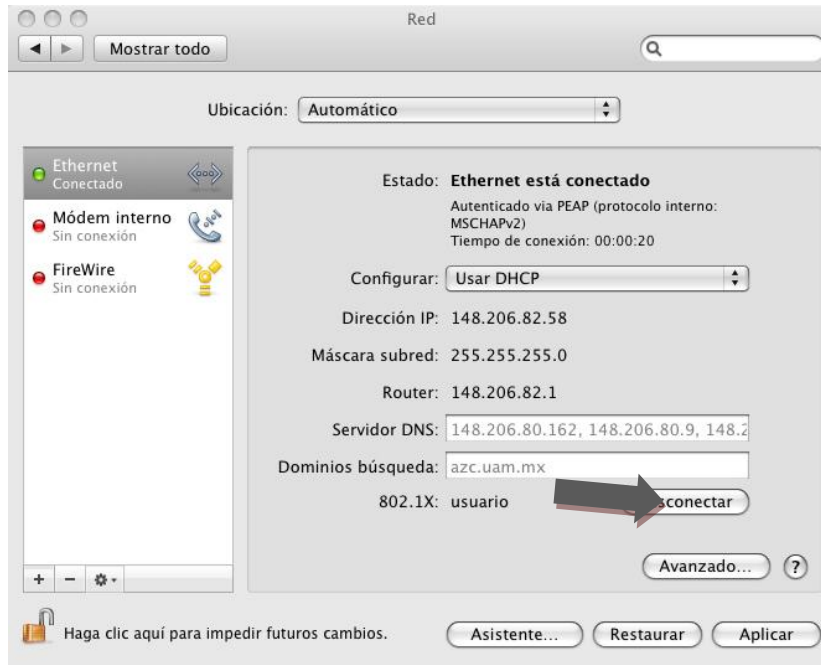
Dar clic en la pestaña **“802.1x”** como se muestra en la imagen, donde deberá seleccionar la autenticación **“PEAP”**, añadir **“perfil de usuario”** (por ejemplo. Red UAM). Dar clic en **“OK”**.



Para conectarse a la Red

Nota: Disponible a partir del 8 de agosto de 2008.

Seleccione **“las Preferencias del Sistema”** -> **“Red”**, dar clic en conexión **“Ethernet”**, seleccionar el **“perfil de usuario”** que previamente se preparo con autenticación .y dar clic en **“conectar”**.



Aparecerá la siguiente ventana, dar clic en botón de **“continuar”**.





En la ventana que se desplegó deberá introducir su **CAR**; en “**Nombre de usuario**” y “**contraseña**”. Si sus datos son correctos podrá ingresar a la red.

Fecha de elaboración: 4 de Julio de 2008
Elaboró: Ing. Enrique Carrasco Álvarez
soporte@correo.azc.uam.mx